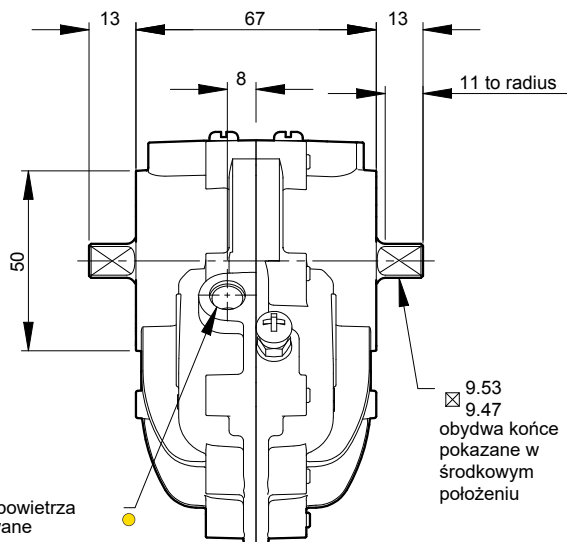
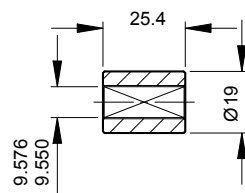




Standardowy łącznik
(dostarczany z
siłownikiem
0.09 lbs/0.04 kg)



Specyfikacja

Moment wyjściowy

440 lbf ins/50 Nm
dla 100 psi/7 bar

Kąt przesuwu (ustawialny)

84° - 100°
(dostępne wersje
ze specjalnym
ograniczeniem)

Objętość wymiany

6.9 in³/113 cm³

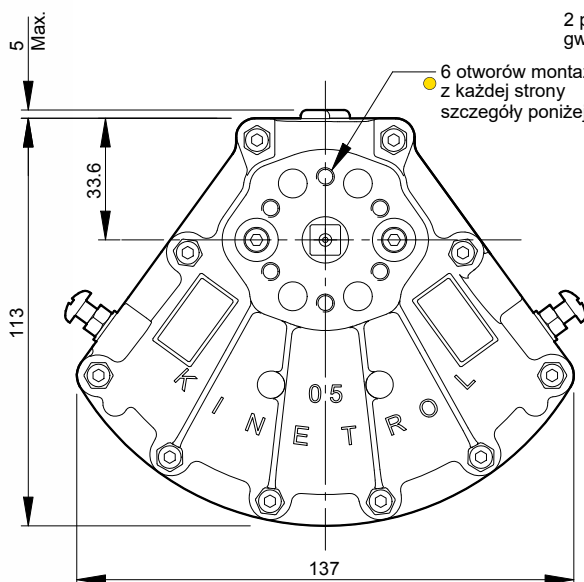
Wykończenie

Farba epoksydowa

Waga

2.73 lb/1.24 kg
(bez łącznika)

Więcej informacji w
katalogu ogólnym strona
50



Porty powietrza/Otwory montażowe

Model	Porty powietrza	Otwory montażowe
054-100	G ¹ / ₈	6 x M5 x 10 głębok. na 34.9 PCD
057-100	1/ ₈ NPT	6 x 10-24 UNC x 0.39" głębok. na 1.375" PCD

Dostarczany ze wskaźnikiem otwarcia czerownym - strona 3

Opcje

- Wersje ze sprężyną powrotną - zamykanie CW, otwierania CCW or szczegóły strony 5-7
- Skrzynka wyłączników krańcowych dla sygnalizacji otwarcia/zamkn. Różne wykonania, wersje ATEX strona 9-12
- Intergalny zawór elmag. strona 20
- Pozycjoner pneumatyczny AP pełny zakres opcji strona 17/18
- Pozycjoner elektropneumatyczny EL pełny zakres opcji strona 15/16
- Pozycjoner on/ff P3 pełny zakres opcji z wersjami ATEX strona 21-23
- Wskaźnik stożkowy strona 20
- Wersja wysokotemperaturowa/ Niskotemperaturowa strona 47
- 180° - wersja na stronie 23/24
- Złącze żeńskie oraz szczegóły montażu w/g DIN 3337 i ISO 5211 strona 50
- ISO adaptor strona 8
- Wersje ze sprężyną do środka strona 24
- Ręczna przekładnia strona 46
- Identyfikacja kodu strona 62
- Wartości momentów strony 58-60
- Strony 49-52 dla wersji angielskich wymiarów i opcji sprężyny

Dokument przetłumaczony przez partnera handlowego w Polsce

STIM

41-902 Bytom, ul. Składowa 26
tel./fax 32 281 45 01, 32 281 99 80
email: info@stim.bytom.pl, www.stim.bytom.pl

